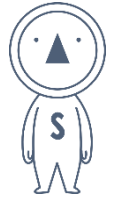




報道関係者各位

2020年9月9日
株式会社島田電機製作所



**創業 87 年 オーダーメイドの意匠器具の専門メーカー 親子連れに好評のイベント再開へ
まるでミュージアム 1000 のエレベーターボタンをイッキ見できる！工場見学
「工場のぞきみ見学会」プログラムを刷新 9月10日よりスタート**

エレベーター用表示器の製造・販売をおこなう株式会社島田電機製作所(本社：東京都八王子市、代表取締役社長：島田正孝)は、一般向けの工場見学「工場のぞきみ見学会」を9月10日よりスタートします。

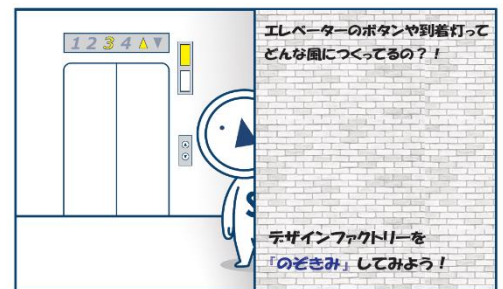
今年で創業87年目を迎える当社は、日本で唯一のエレベーターに特化したオーダーメイド意匠器具の専門メーカーです。開発・設計から製造・組立・検査まで一貫したワンストップのものづくりと長年の知見を強みとして、大手エレベーターメーカーの依頼を受けて、ホールランタンやエレベーターボタンなどの意匠器具を短期間で製造しています。



■“思う存分表示器を楽しめる場所”がコンセプト プログラムを刷新

2018年春から、専門メーカーだからこそ提供できる“ここでしか見られない、ここでしか体験できないもの”として、製造現場の見学や体験作業などをコースに取り入れた工場見学を一般向けに開催していました。親子連れを中心に多くのエレベーター好きから工場見学を希望する問い合わせを受け、これまでに37組115名の方が来場しています。

2019年12月から2020年2月に工場のリニューアルがあったため、工場見学を一時中止。お客様からの要望も踏まえ、“エレベーターの意匠品をもっと身近に”“思う存分表示器を楽しめる場所”をテーマに工場見学コースの内容を刷新。3月に再開する予定でしたが、新型コロナウイルスの影響もあり9月から再開する運びとなりました。見学会も工場をのぞきみしてもらおう雰囲気でも楽しんでもらうために「工場のぞきみ見学会」と名付けました。



今回、新たな展示として1048個のエレベーターボタンウォールがあります。「1000のボタン」と名付けたウォールには、「ペット入室可」「M3」「扇風機」など、日本ではなかなか見られない・知られてない世界中のユニークなエレベーターマークを展示。そのほか、エレベーターボタンをモチーフにした当社オリジナルのマスコットキャラクター「ボタンちゃん」をはじめ、動物マークや「楽園に行けるボタン」など当社で「こんなボタンがあったらいいな」と思うエレベーターマークも加えています。「1000のボタン」は見るだけでも様々な発見があり、さらにボタンに関するゲームもおこなえる楽しい仕掛けとなっています。

【見学コース】

① ボタンちゃんカフェ

見学の初めに、「ボタンちゃんカフェ」にて会社についての簡単なご紹介と、のぞき見学会のコースをご説明いたします。



② オフィス

製品の設計などを行っているオフィスをご紹介します！モノづくりの肝となる「設計」の作業などを見学いただけます。



③ モノづくり

実際に製品を作っているアクリルグループ、板金グループ、組み立てグループを見学して回ります！

製品に関するゲームを行いながら、楽しく安全に見学いただけます。写真は板金グループでレーザー加工を行っている様子です。



④ 1000 のボタン

ボタンフェチにはたまらない「1000 のボタン」の見学です！実際には1048個のエレベーターボタンが展示されています。ボタンに関するゲームもご用意していますので、思う存分押しして楽しんでください！



⑤ 展示室

エレベーターボタン、ホールランタン、インジケーターなど、当社の製品がたくさん展示されています。

直接見て、触れて、意匠品の魅力を間近で楽しめるショールームです。



⑥ 写真撮影・工場ガチャ

最後に、見学の記念に記念撮影！ボタンちゃんカフェには、一面にボタンちゃんが描かれた「ボタンちゃんウォール」もありますので、記念撮影にピッタリです。島田電機の工場内にある様々なグッズが入った「工場ガチャ」もお楽しみに！



＜工場ガチャ＞



工場見学ではすべてのお客様を対象に、「工場ガチャ」が一回分ご利用いただけます！

- ・ボタンキーホルダー
- ・SHIMAX ランタンキーホルダー
- ・ボタンちゃんキーホルダー

「工場のぞき見学会」は、工場の社員が持ち回りでエレベーターにまつわるクイズを企画したり、ガイドの担当やワークショップの運営などを業務の間に取り組みます。現場の社員が工場見学の運営に携わることで、仕事への誇りやお客様が求めていることを感じ取る狙いがあります。

引き続き、「工場のぞき見学会」をはじめ、当社から意匠品やモノづくりへの興味や関心がさらに広がっていくような場所につなげていきたいと考えています。

【見学の概要】

名称： 工場のぞきみ見学会



見学日： 0 のつく営業日

見学時間： 午前の部 10:30 ～ 11:30

午後の部 13:30 ～ 14:30

15:30 ～ 16:30

※開催日は、当社のマスコットキャラクター「ボタンちゃん」のシルエットをイメージして、毎月0がつく平日のみに設定。

定員： 各時間帯1組（4名様まで）

※5名以上で見学をご希望の際は、別途お問い合わせください

※小学生以下のお子様は、保護者同伴でご見学ください

見学費用：無料（工場ガチャは1回500円）

利用方法：事前に申し込みが必要

見学をご希望の方は、2日前までに、

WEBサイトのお申し込みフォーム <https://reserva.be/nozokimi> から必要事項をご記入の上、お申し込みください。

問い合わせ先：TEL 042-656-1401 総務部宛て（受付時間 平日 9:00 ～ 17:45）

メールアドレス nozokimi@shimada.cc

キャンセル変更方法

- ・ ご予約が完了した際の返信メールに、キャンセル手続き用のURLが添付されていますので、そちらからお手続きください
- ・ 日時変更のご希望の際は、キャンセル手続きをしていただいた後に、再度ご希望の日時でご予約ください。
- ・ 前日、または当日のキャンセルや変更に関しては、直接お電話でご連絡ください。

注意事項

- ・ 見学は完全予約制です。
- ・ 見学の内容や日程に関しましては、急遽変更になる場合もございますので、予めご了承ください。
- ・ 工場内は危険な機器が多数ありますので、必ず見学案内者の指示に従ってご見学ください。

コロナ対策に関するお願い

- ・ 当社にお越しの際は、マスクの着用と出入り口でのアルコール消毒をお願いしております。
- ・ ご自身の体調に十分配慮されたうえでご来社をご判断ください。
- ・ ご来社の際、出入り口で非接触体温計を用いた検温を致しますので、ご協力ください。
- ・ 37度以上のお客様は、工場見学をご遠慮いただく場合がございますので、予めご了承ください。

【会社概要】

社名 : 株式会社島田電機製作所
代表 : 島田 正孝
本社 : 東京都八王子市大和田町 3-11-1
ホームページ : <http://www.shimada.cc/>
TEL : 042-656-1401
設立 : 1949年2月24日 (創業 1933年)
資本金 : 1,200万円
従業員数 : 55名
事業内容 : 各種エレベーター、
エスカレーター用操作盤、
表示器の製造及び販売



＜本件に関する問い合わせ先＞

島田電機製作所 広報事務局

TEL:03-5411-0066 FAX:03-3401-7788 E-mail: pr@netamoto.co.jp

担当: 杉村 (携帯: 070-1389-0175)